

Lunghirlande

Gioco print & play per 2-6 persone, di Alberto Menoncin

Durata: da 5 a 20 minuti, secondo il numero di giocatori

Componenti: la seconda o la terza pagina, (o una sua fotocopia), una matita di colore diverso per ogni giocatore, una pietra o un segnalino per ogni giocatore, un comune dado a sei facce.

Gli elfi di Babbo Natale hanno deciso di comporre delle ghirlande di luci colorate. E vogliono fare a gara per chi comporrà la più lunga, magari facendosi qualche piccolo dispetto.

Inizio del gioco: selezionate uno degli schemi di ghirlanda nelle pagine seguenti (consiglio il classico, nel dubbio. Il triangolo per partite più brevi, il grande fiore per partite più lunghe).. Ogni giocatore sceglie un colore, diverso dal nero. Se giocate in tre, scegliete tre colori distanti (es, rosso arancione e viola. Se siete in quattro, due coppie di colori vicini, es. rosso, azzurro, viola e verde. Se siete in cinque, annerite due caselle vicino al colore non utilizzato.

Il giocatore più giovane inizia il gioco, poi si prosegue in senso orario.

Turno di gioco: Il giocatore di turno tira un dado e sceglie una delle seguenti azioni:

- colora del proprio colore un esagono con il numero uscito
- (se non ha un segnalino) annerisce un esagono col numero uscito e prende un segnalino
- (se ha un segnalino) lascia il segnalino e colora un esagono a propria scelta

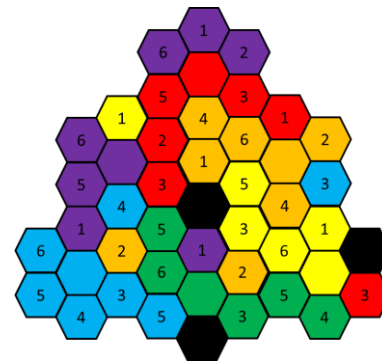
Si inizia senza segnalini e non si può mai avere in mano più di un segnalino.

Termine del gioco: quando col tiro del dado esce un numero di cui non ci sono più esagoni disponibili, inizia la fase finale: il giocatore può, in alternativa:

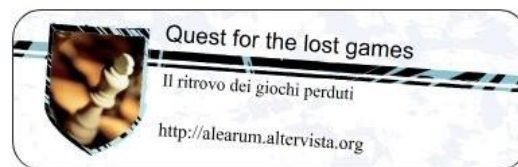
- Annerire un esagono a scelta
- (se ha un segnalino) scartare il segnalino e colorare un esagono a scelta.

Il gioco prosegue normalmente fino all'ultimo giocatore del turno, poi termina.

Vince il giocatore che è riuscito a comporre un percorso più lungo con i suoi esagoni colorati (senza ripassare per lo stesso esagono). In caso di parità, vince chi ha colorato più esagoni. In caso di ulteriore parità, chi ha iniziato per ultimo a giocare.



Nell'esempio a lato, azzurro, rosso e verde hanno lunghezza 6, arancione e giallo 5, viola 4. Ma Rosso ha 7 esagoni colorati, azzurro 8 e verde 6. Vince dunque azzurro.

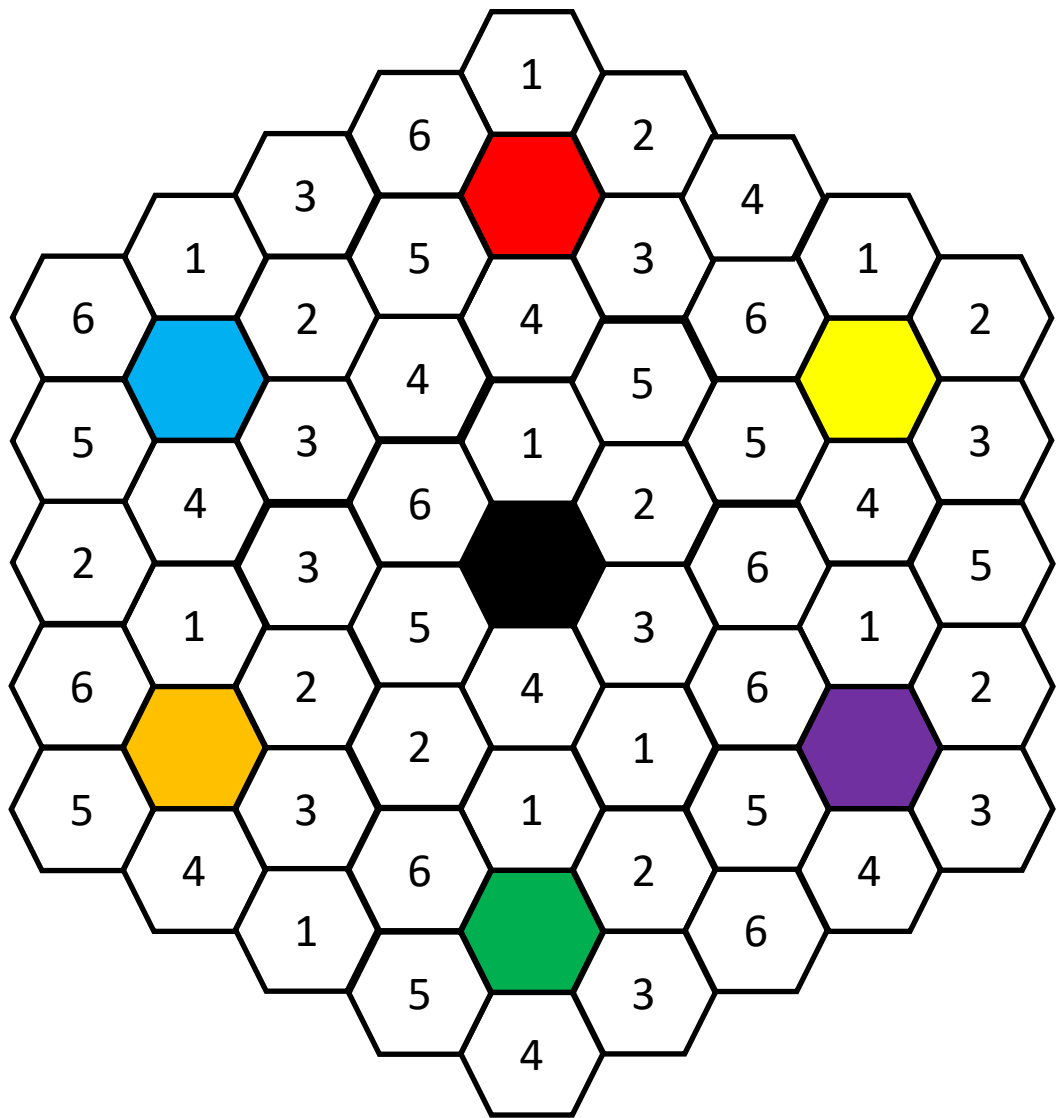


Quest'opera è distribuita con Licenza [Creative Commons Attribuzione - Non commerciale - Non opere derivate 4.0 Internazionale](https://creativecommons.org/licenses/by-nc-nd/4.0/).

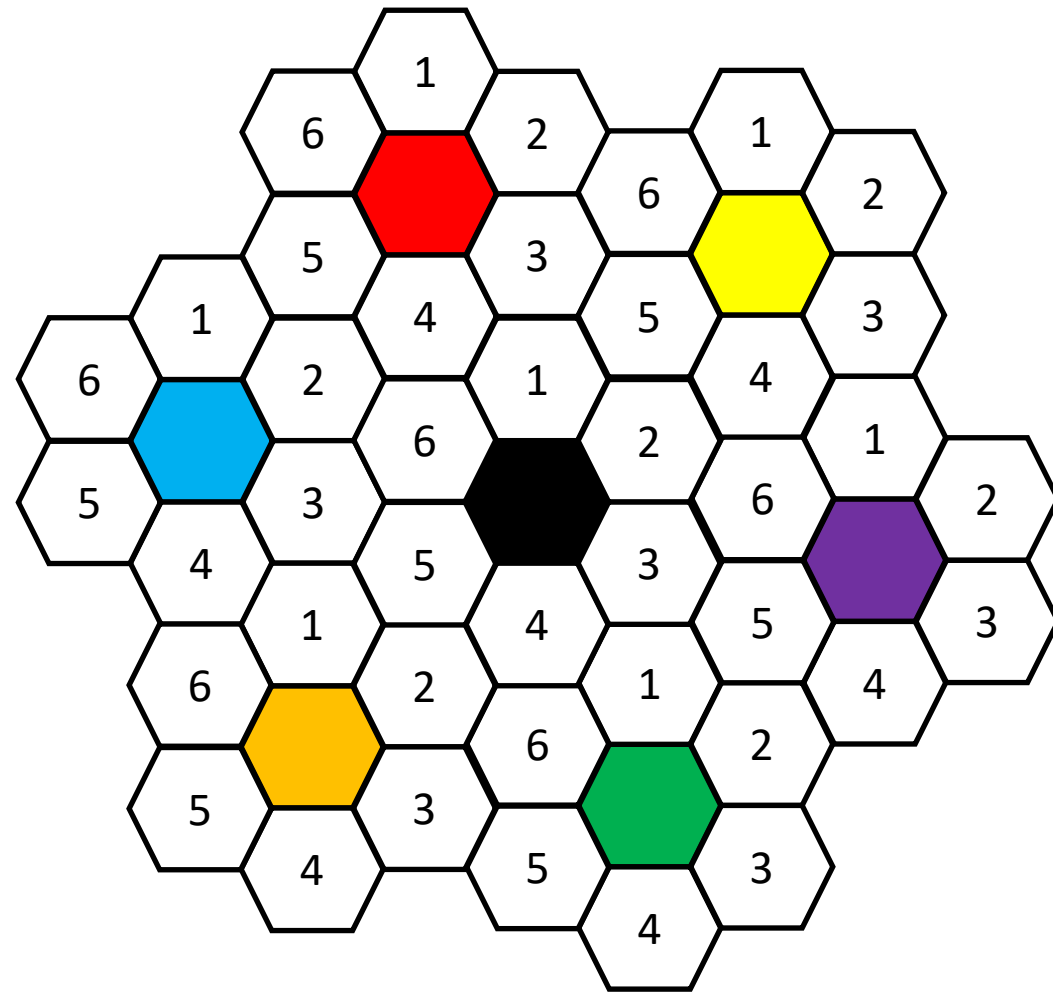
<http://alearum.altervista.org>



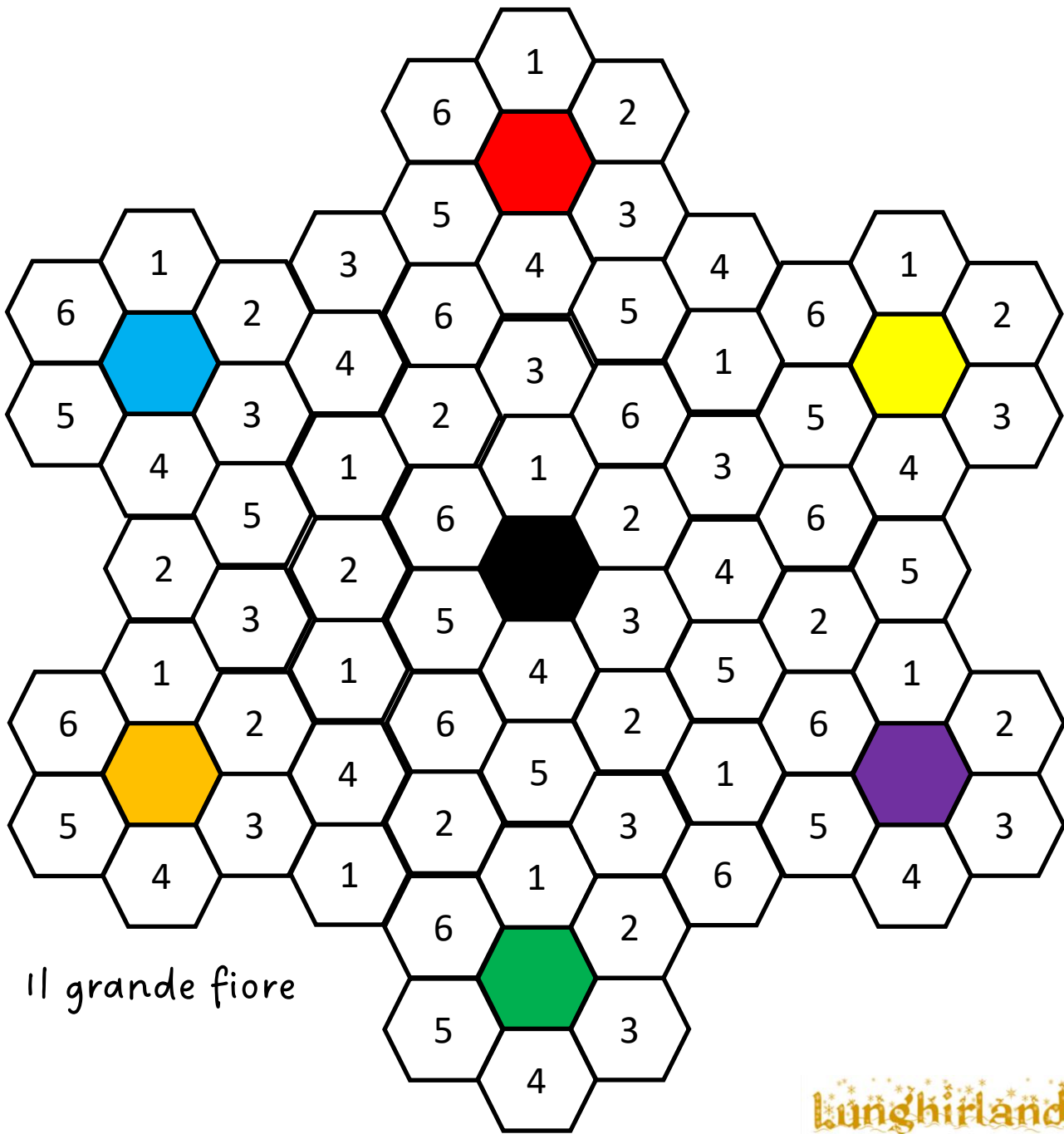
Font natalizio by [Kingthings](https://kingthings.com/)



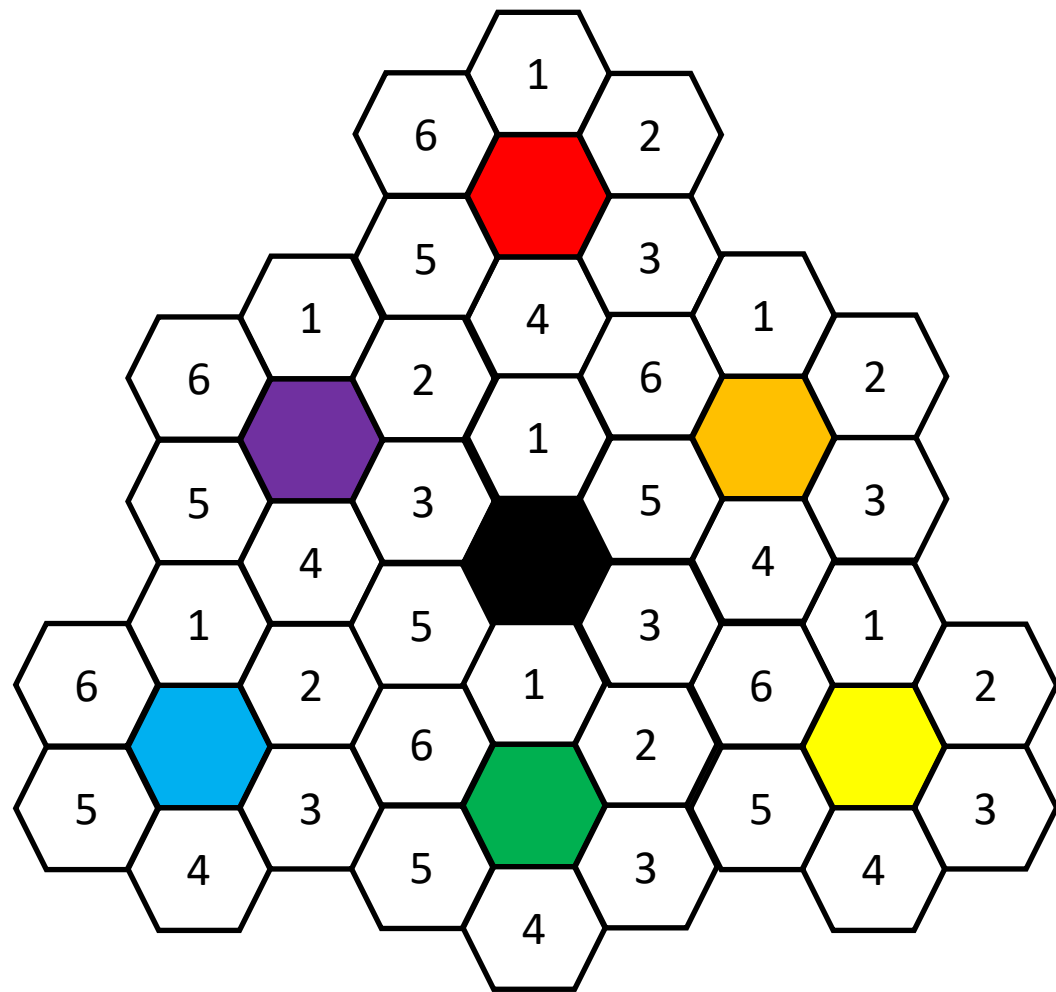
Il classico



la girandola



Il grande fiore



il triangolo